



Die Treppenskulptur um die drei Linden vor dem Gemeindehaus bildet die neue Dorfmitte.



Die Stufen der Skulptur dienen als Sitzgelegenheiten und entschleunigen den Ort.

Neugestaltung Dorfzentrum Riehen

Gestalter Stauffenegger + Stutz GmbH, Visuelle Gestalter HFG
 Greifengasse 7, CH-4058 Basel
 Telefon +41 61 693 02 10, Fax +41 61 693 02 40
 mail@st-st.ch

Auftraggeber Gemeinde Riehen
 Wettsteinstrasse 1, CH-4125 Riehen 1
 Telefon +41 61 646 81 11, Fax +41 61 646 82 59
 Sebastian.Olloz@riehen.ch

Vorprojekt Visualisierungen

Format A1
 Datum 7.1.2014 / CS
 Blatt 1



In der Schmiedgasse werden die Eingänge zu den Gebäuden mit einem gepflasterten Vorplatz markiert und laden so zum Betreten der Geschäfte ein.



Im Webergässchen werden die bestehenden quadratischen Rabatten ersetzt. Die neuen Baumscheiben dienen den Passanten als Sitzgelegenheit. Der Natursteinbelag im Webergässchen bleibt bestehen.



Neugestaltung Dorfzentrum Riehen

Gestalter Stauffenegger + Stutz GmbH, Visuelle Gestalter HFG
 Greifengasse 7, CH-4058 Basel
 Telefon +41 61 693 02 10, Fax +41 61 693 02 40
 mail@st-st.ch

Auftraggeber Gemeinde Riehen
 Wettsteinstrasse 1, CH-4125 Riehen 1
 Telefon +41 61 646 81 11, Fax +41 61 646 82 59
 Sebastian.Olloz@riehen.ch

Vorprojekt Visualisierungen

Format A1
 Datum 7.1.2014 / CS
 Blatt 2



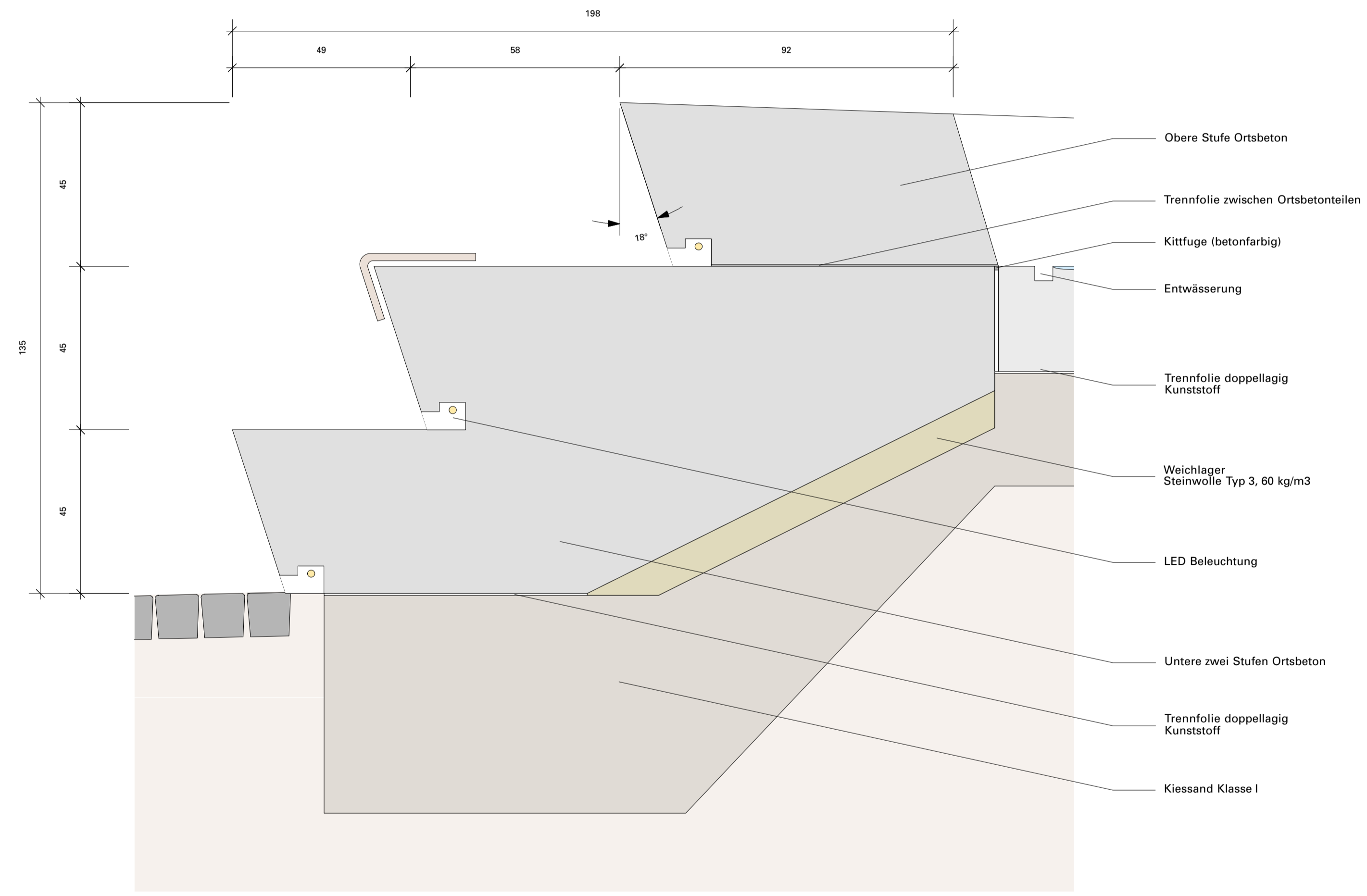
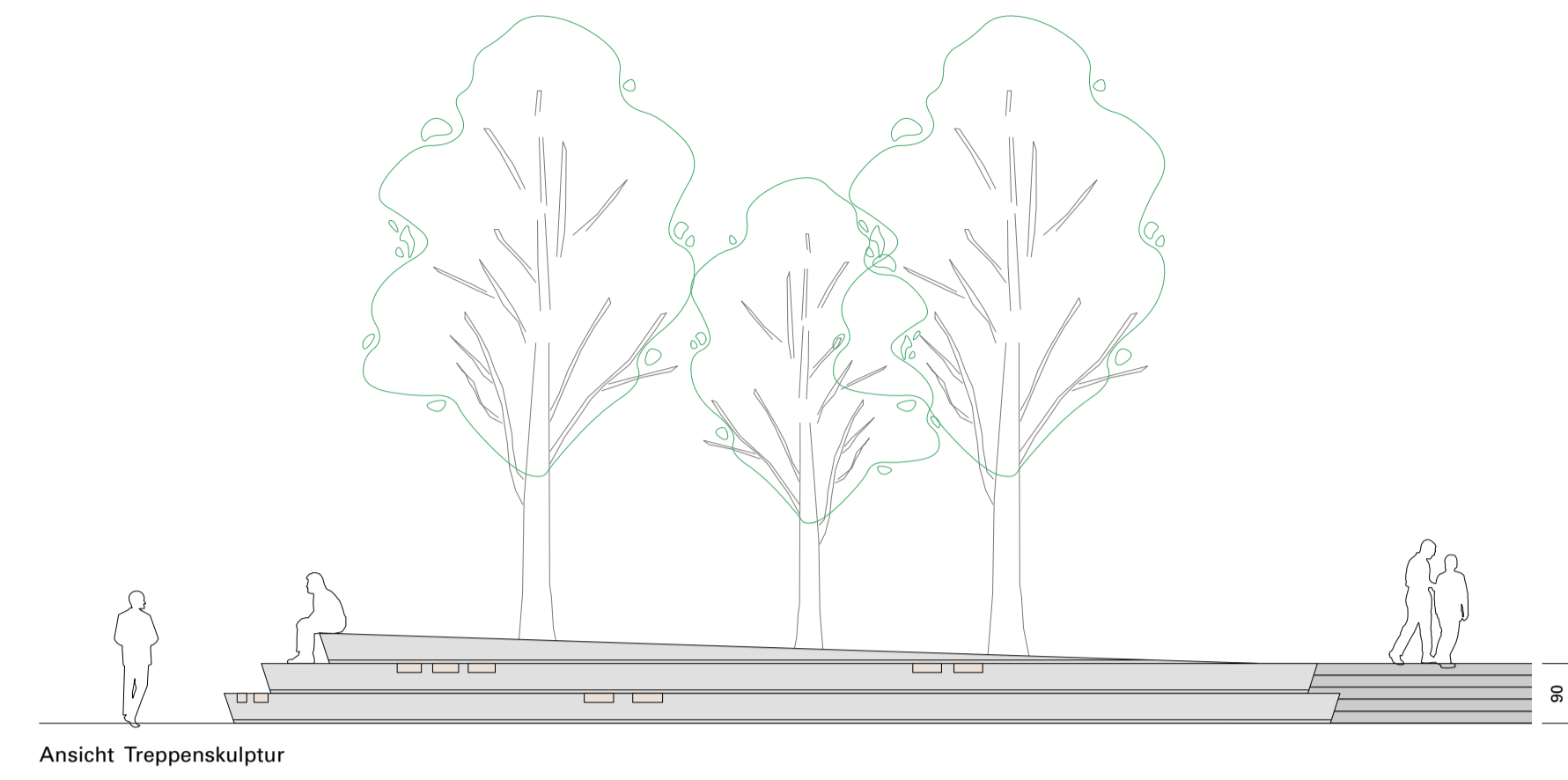
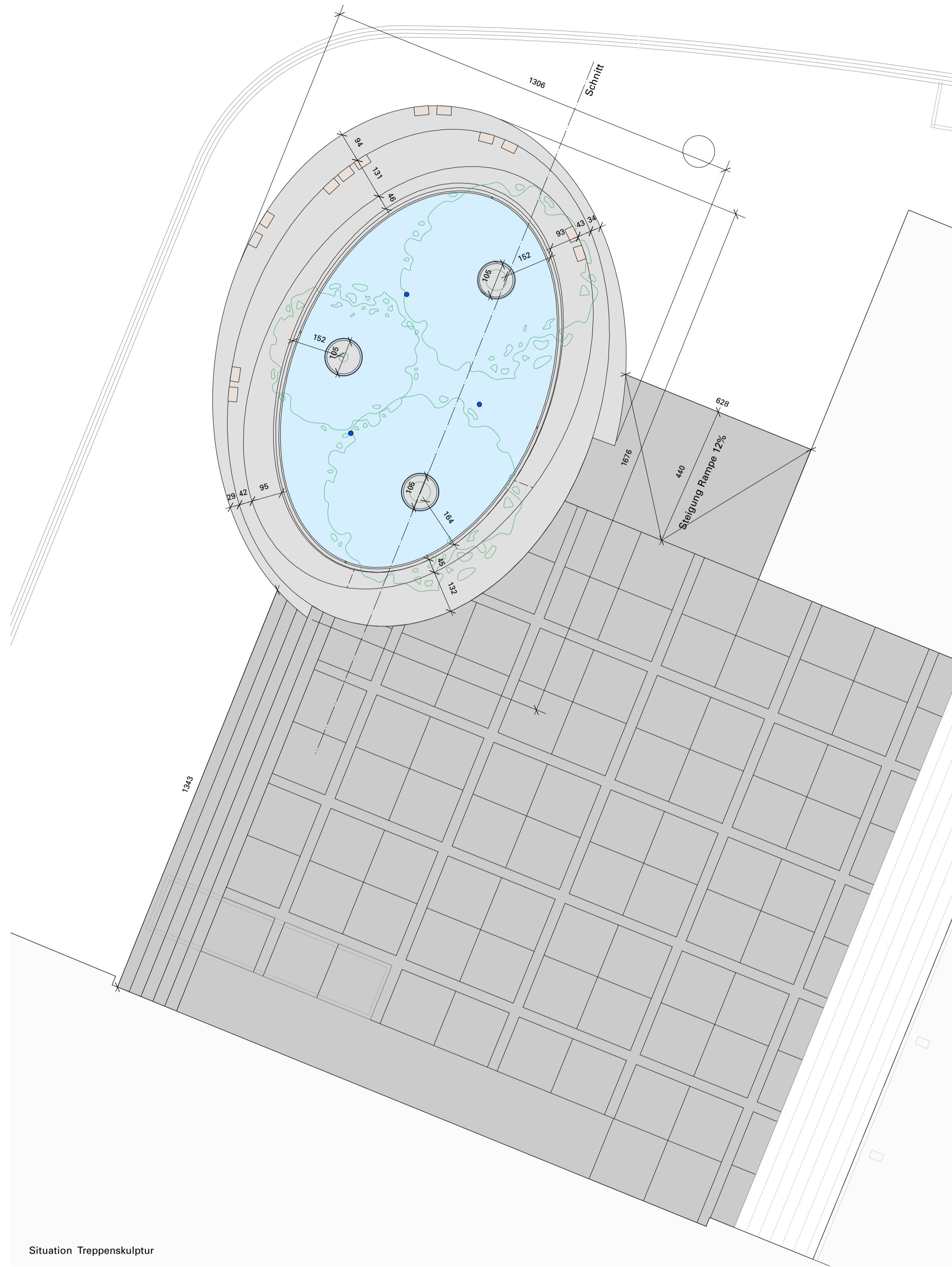
Neugestaltung Dorfzentrum Riehen

Gestalter Stauffenegger + Stutz GmbH, Visuelle Gestalter HFG
Greifengasse 7, CH-4058 Basel
Telefon +41 61 693 02 10, Fax +41 61 693 02 40
mail@st-st.ch

Auftraggeber Gemeinde Riehen
Wettsteinstrasse 1, CH-4125 Riehen 1
Telefon +41 61 646 81 11, Fax +41 61 646 82 59
Sebastian.Olloz@riehen.ch

**Vorprojekt Masterplan
1:500**

Format A1
Datum 7.1.2014 / FM AL
Blatt 3



Neugestaltung Dorfzentrum Riehen

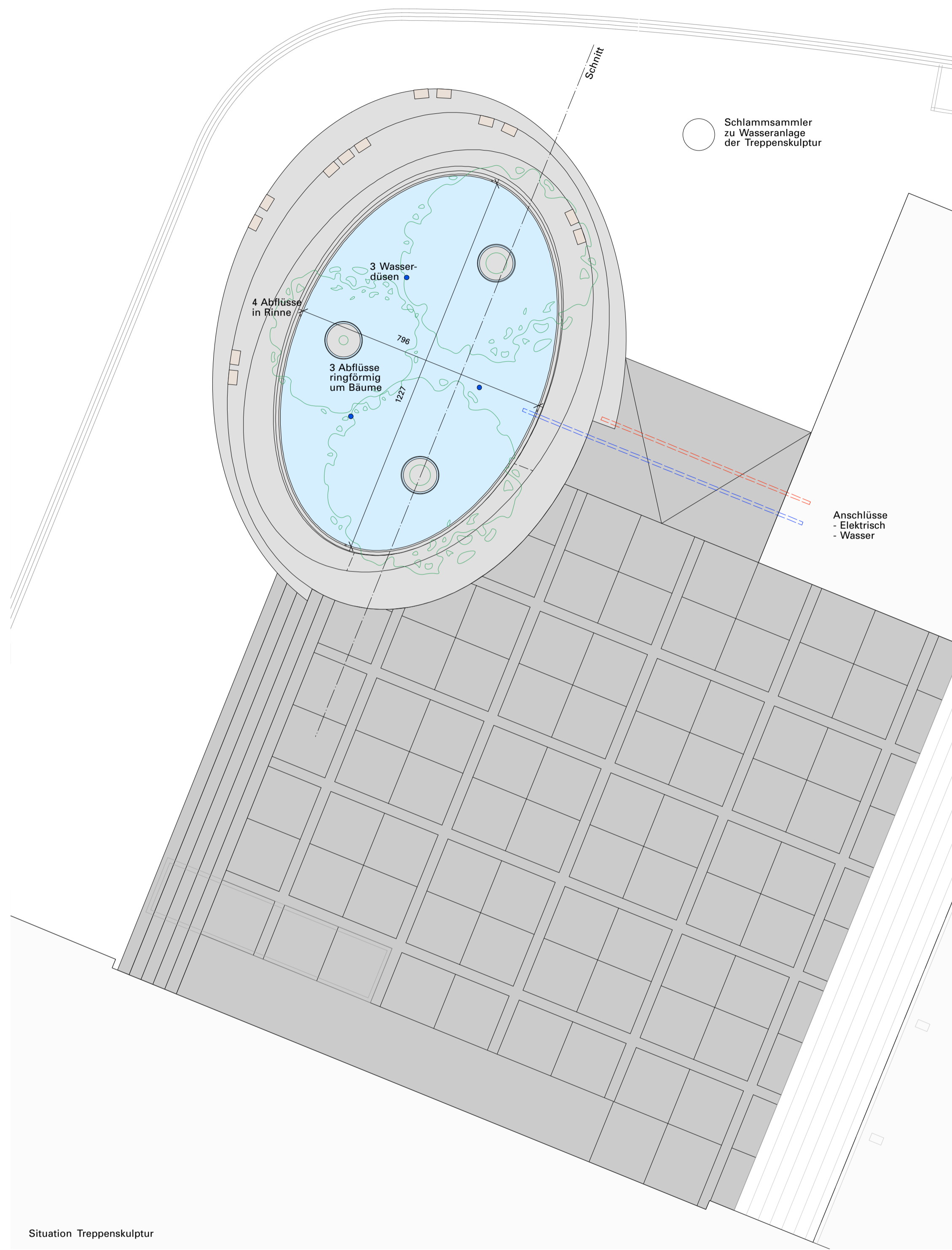
Gestalter Stauffenegger + Stutz GmbH, Visuelle Gestalter HFG
 Greifengasse 7, CH-4058 Basel
 Telefon +41 61 693 02 10, Fax +41 61 693 02 40
 mail@st-st.ch

Auftraggeber Gemeinde Riehen
 Wettsteinstrasse 1, CH-4125 Riehen 1
 Telefon +41 61 646 81 11, Fax +41 61 646 82 59
 Sebastian.Olloz@riehen.ch

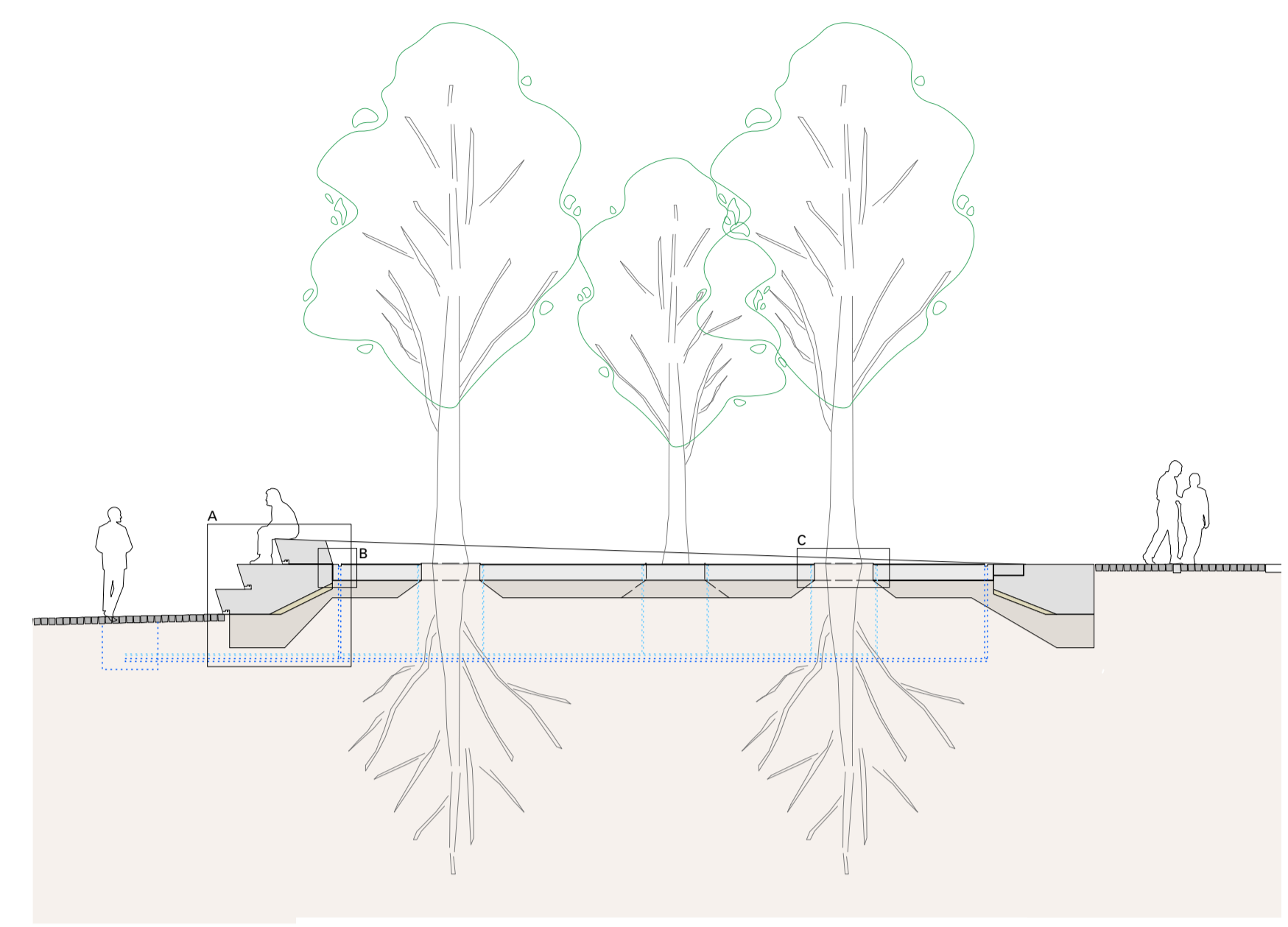
Vorprojekt Treppenskulptur 1:100

Detail Treppenskulptur 1:10

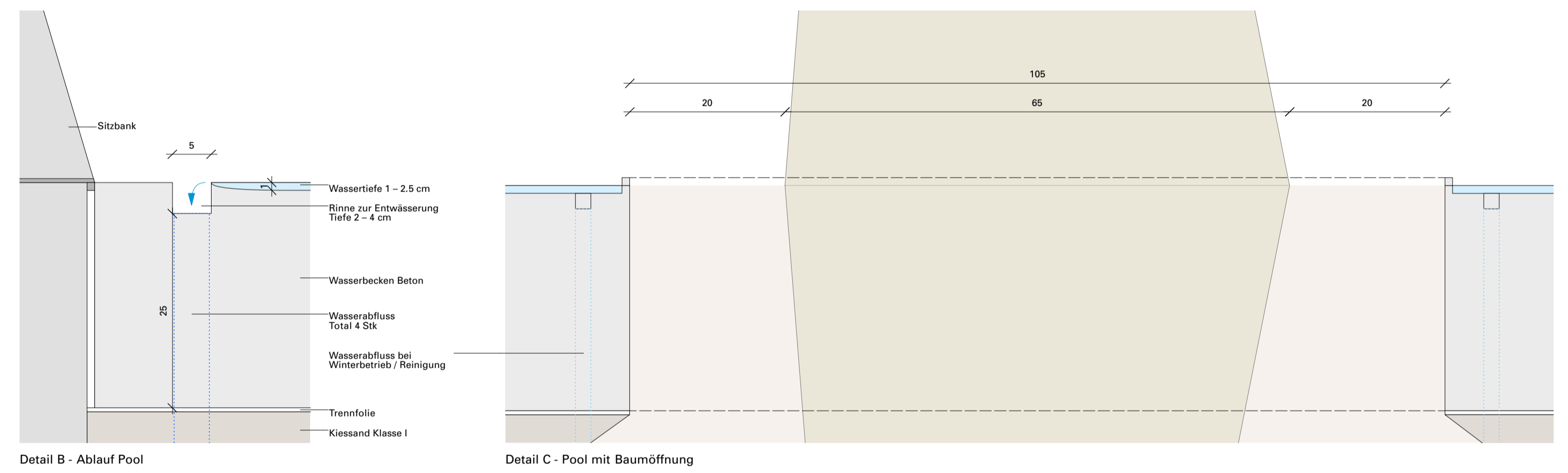
Format A1
 Datum 7.1.2014 / AL
 Blatt 4



Situation Treppenskulptur

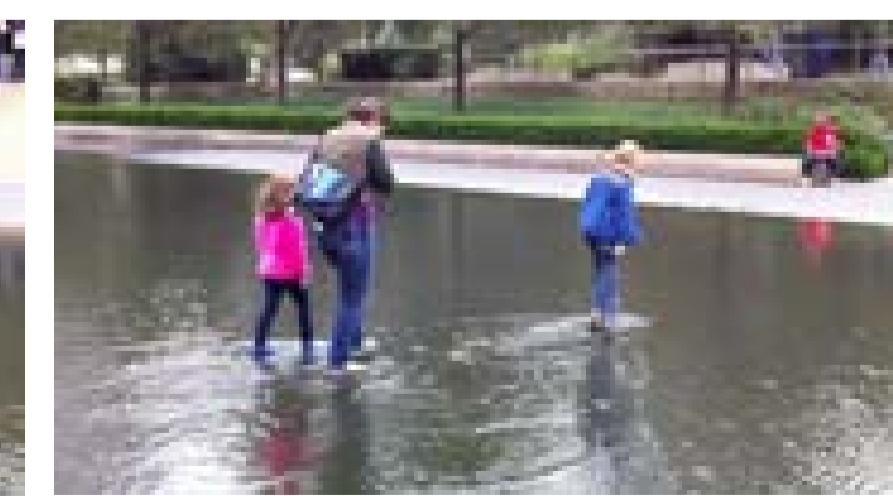
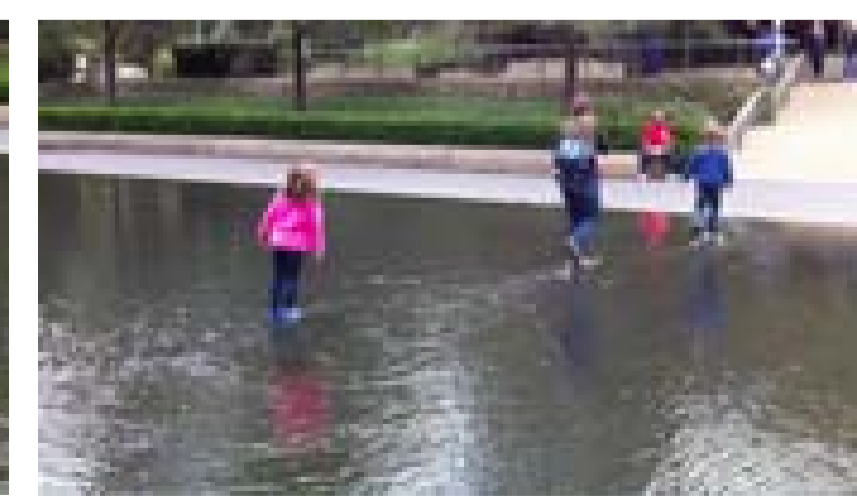
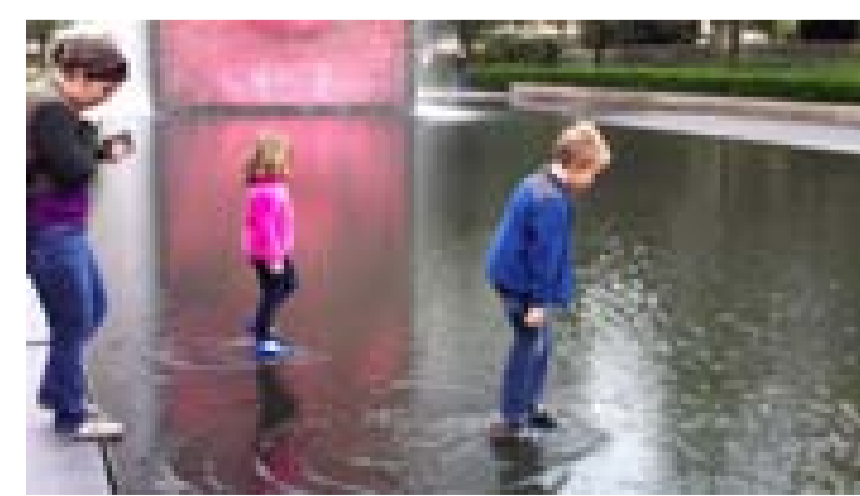


Schnitt Treppenskulptur



Detail B - Ablauf Pool

Detail C - Pool mit Baumöffnung



Referenzbeispiel: 1 cm tiefes, begehbares Wasserbecken in Chicago

Neugestaltung Dorfzentrum Riehen

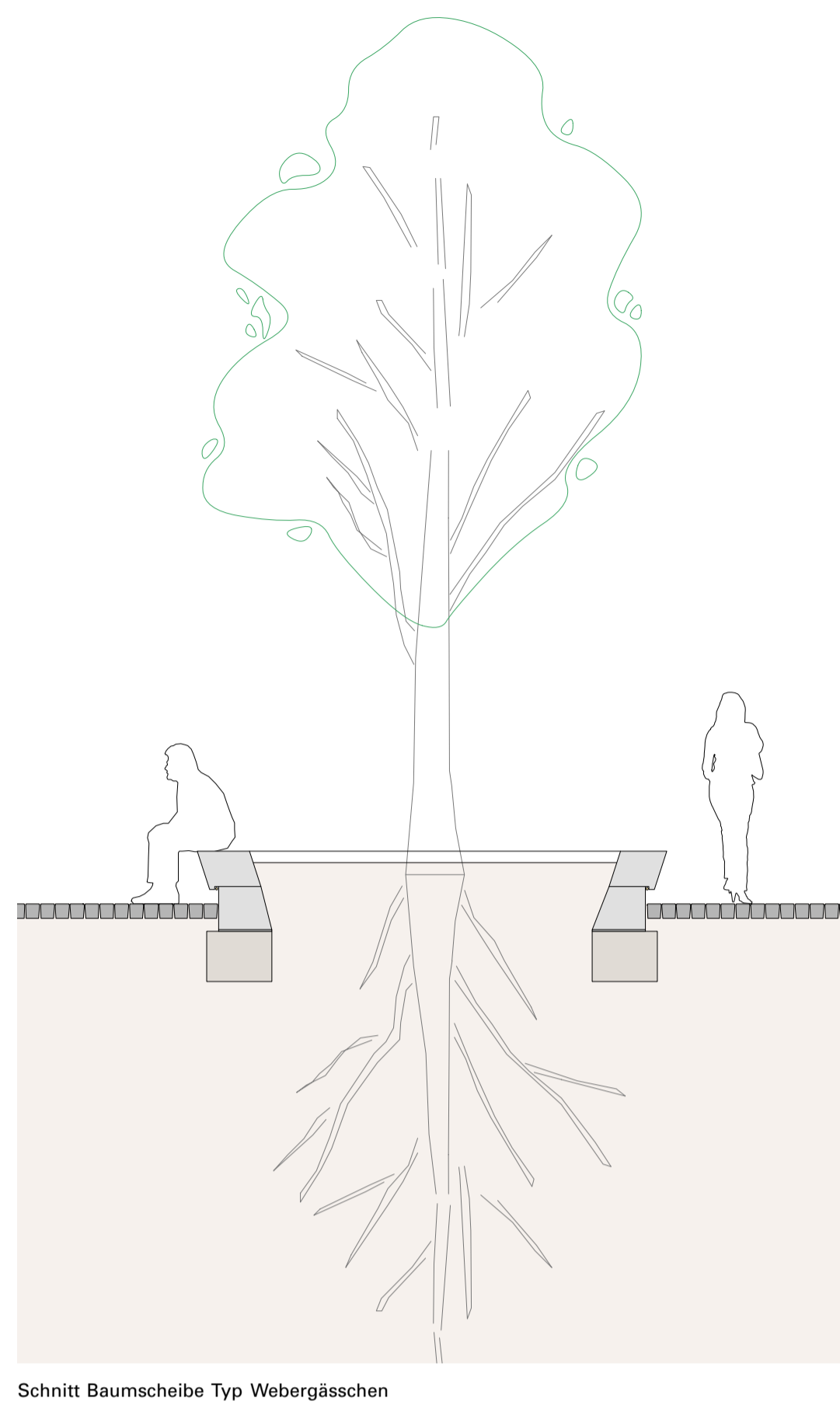
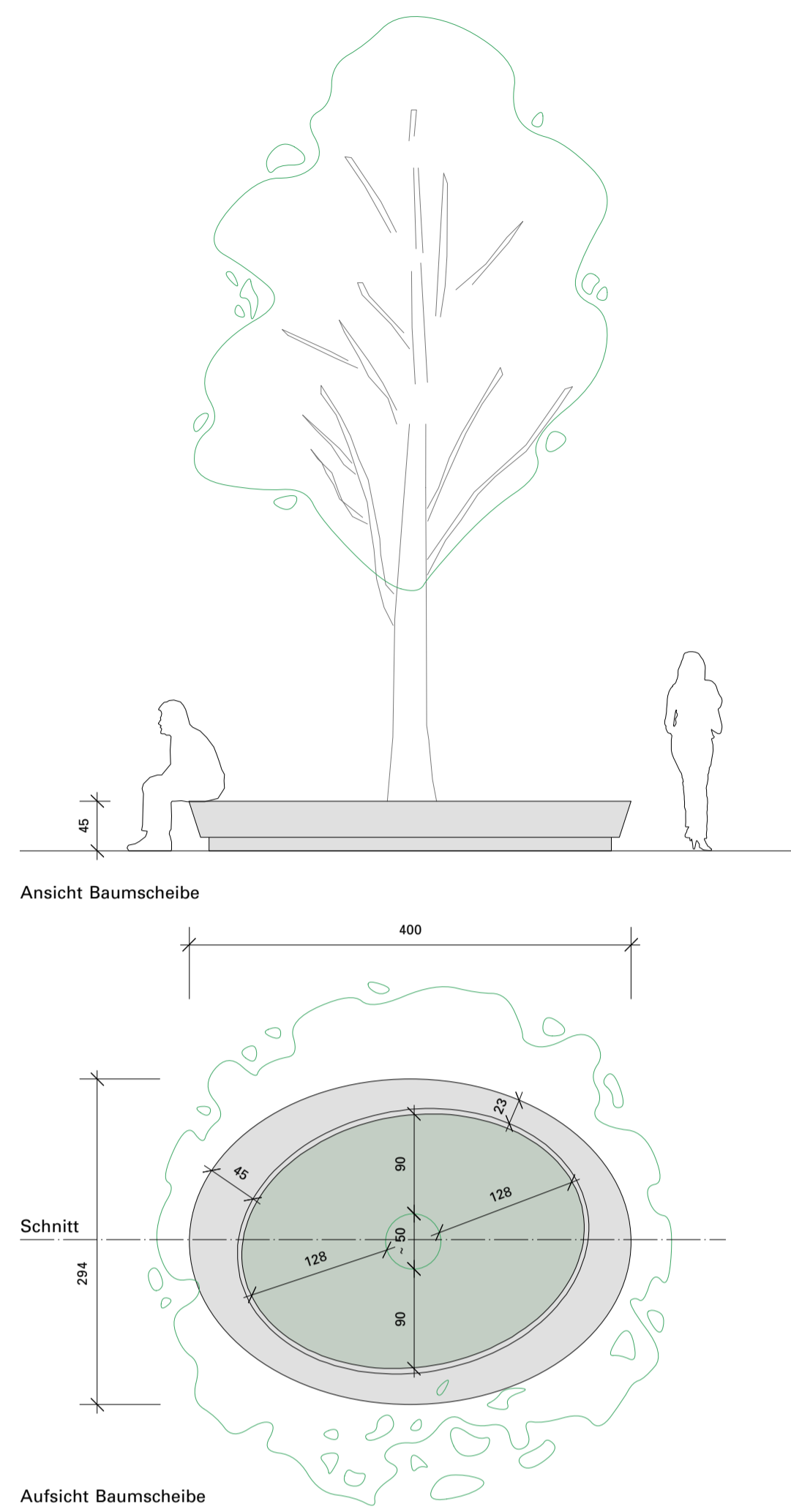
Gestalter Stauffenegger + Stutz GmbH, Visuelle Gestalter HFG
 Greifengasse 7, CH-4058 Basel
 Telefon +41 61 693 02 10, Fax +41 61 693 02 40
 mail@st-st.ch

Auftraggeber Gemeinde Riehen
 Wettsteinstrasse 1, CH-4125 Riehen 1
 Telefon +41 61 646 81 11, Fax +41 61 646 82 59
 Sebastian.Olloz@riehen.ch

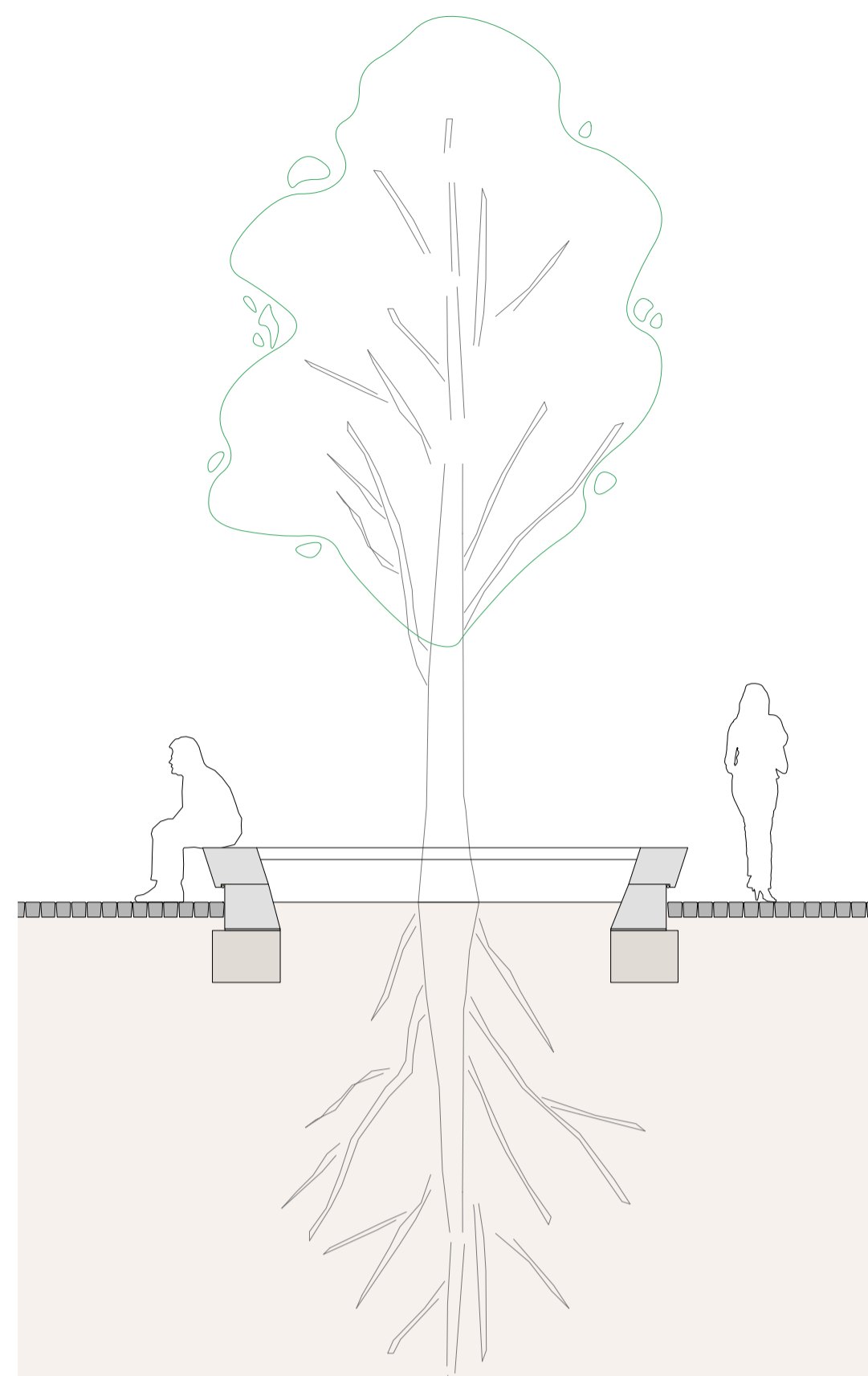
Vorprojekt Wasserspiel auf Treppenskulptur 1:100

Detailplan 1:5

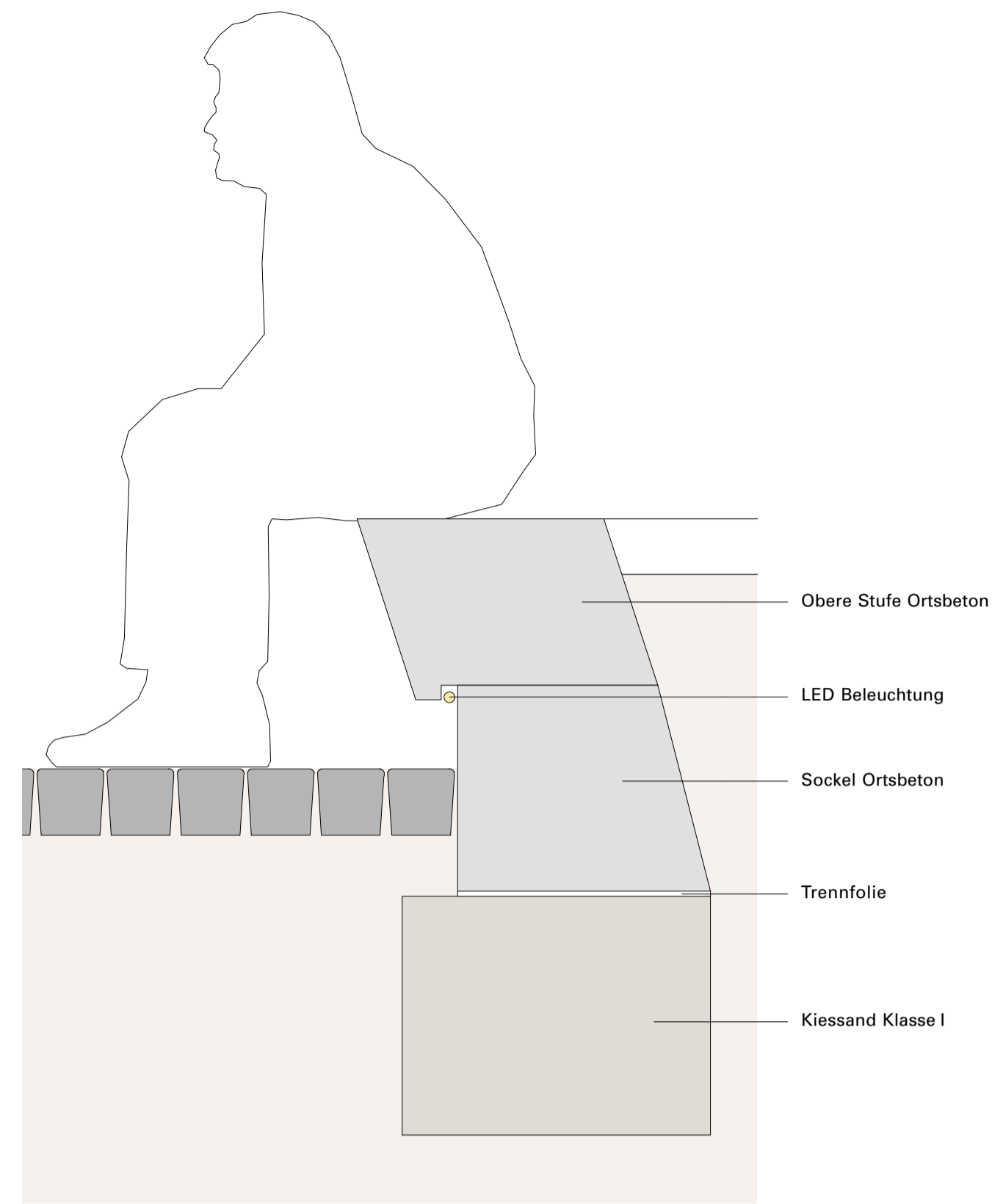
Format A1
 Datum 7.1.2014 / AL CS
 Blatt 5



Schnitt Baumscheibe Typ Webergässchen



Schnitt Baumscheibe Typ Wettsteinstrasse



Detail Baumscheibe



Mögliche Bepflanzungen der Baumscheiben mit Wechselflor, Gräser etc.

ALBERTO GIACOMETTI:
«JE MEHR DU SCHEITERST, DESTO MEHR WIRST DU ERFOLG HABEN.»

ANDY WARHOL:
«IN DER ZUKUNFT WIRD JEDER FÜR 15 MINUTEN WELTBERÜHMT SEIN.»
«I LOVE TO DO THE SAME THING OVER AND OVER AGAIN»

MARK ROTHKO:
«ES GIBT NICHTS DERARTIGES WIE EIN GUTES GEMÄLDE ÜBER NICHTS.»

ANSELM KIEFER:
«DIE ILLUSION VON GRENZEN MACHT UNS ERST LEBENSFÄHIG.»



Zitate bekannter Künstler bilden den Walk of Art



Der «Walk of Art» leitet die Passanten vom Bahnhof durch das Dorfzentrum bis zur Fondation Beyeler ohne ein zusätzliches räumliches Element zu benötigen.



Fugenlose Sitzfläche Kalkzement



Wegleitung auf den Baumscheiben

Neugestaltung Dorfzentrum Riehen

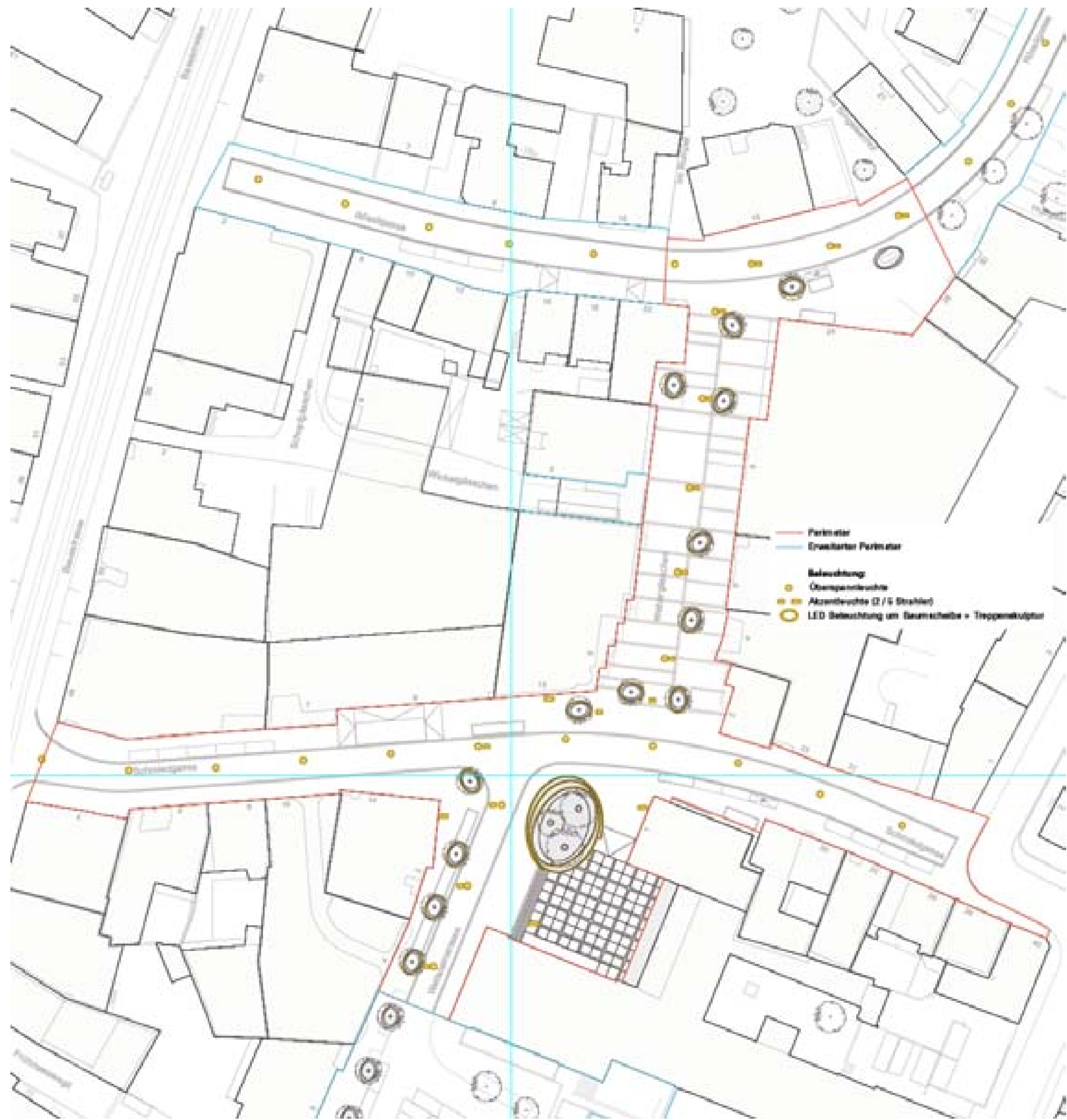
Gestalter: Stauffenegger + Stutz GmbH, Visuelle Gestalter HFG
Graifengasse 7, CH-4058 Basel
Telefon +41 61 693 02 10, Fax +41 61 693 02 40
mail@st-st.ch

Auftraggeber: Gemeinde Riehen
Wettsteinstrasse 1, CH-4125 Riehen 1
Telefon +41 61 646 81 11, Fax +41 61 646 82 59
Sebastian.Olloz@riehen.ch

Vorprojekt Baumscheiben Detailplan 1:50

Wegleitung Walk of Art 1:2000

Format A1
Datum 7.1.2014 / AL FM
Blatt 6



Beleuchtungskonzept



Visualisierungen Webergässchen nachts



Beleuchtungskonzept Treppenskulptur und Baumscheiben



Treppenskulptur und Baumscheiben als Wegleitung (Foto: Singeisenhof)



Die neue, punktuelle Gassenbeleuchtung in der Aarauer Altstadt setzt Akzente

Neugestaltung Dorfzentrum Riehen

Gestalter Stauffenegger + Stutz GmbH, Visuelle Gestalter HFG
Greifengasse 7, CH-4058 Basel
Telefon +41 61 693 02 10, Fax +41 61 693 02 40
mail@st-st.ch

Auftraggeber Gemeinde Riehen
Wettsteinstrasse 1, CH-4125 Riehen 1
Telefon +41 61 646 81 11, Fax +41 61 646 82 59
Sebastian.Olloz@riehen.ch

Vorprojekt Beleuchtung 1: 500

Format A1
Datum 7.1.2014 / FM AL CS
Blatt 7

BELÄGE



Webergässchen
Porphyr Pflastersteine 12 x 12 cm und Platten diverse Grössen



Gemeindehaus Vorplatz
Guber Pflastersteine Typ 12 x 12 cm und rote Sandstein Bänder



Schmiedgasse und Rössligasse
Asphalt / Wasserstein und Hauseingänge Porphyr Pflastersteine

HAUSEINGÄNGE



Porphyr Pflastersteine

In der Schmiedgasse und Rössligasse werden die Eingänge zu den Gebäuden mit einem gepflasterten Vorplatz markiert und laden so zum Betreten der Geschäfte ein.
Entlang den Fassaden markieren zwei Pflastersteine den Sockel der Gebäude.



Visualisierung Schmiedgasse mit gepflasterten Hauseingängen

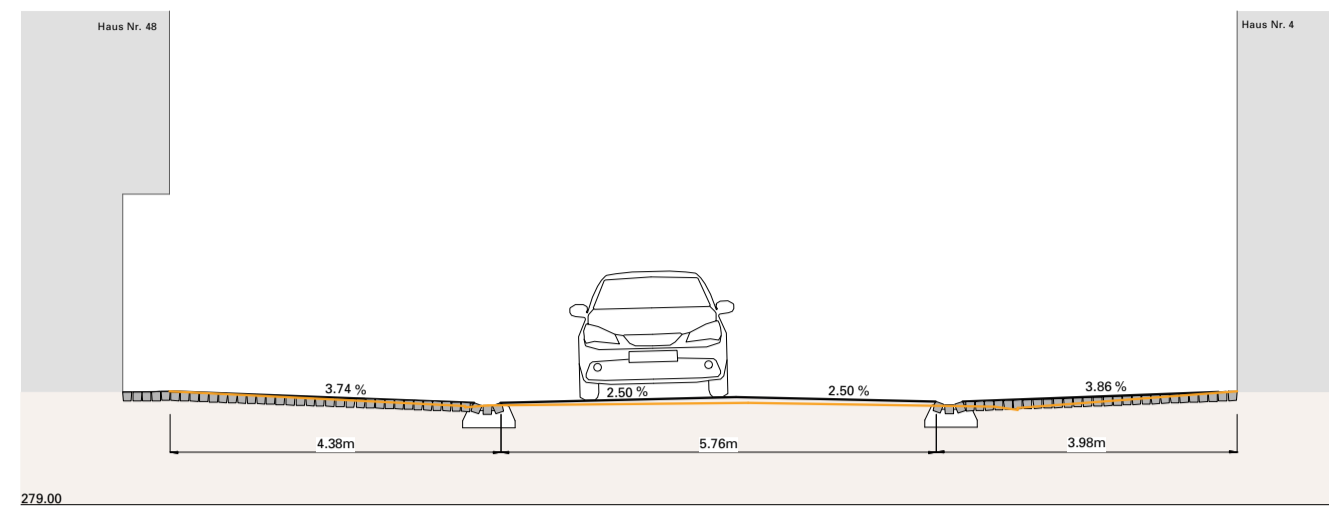
Neugestaltung Dorfzentrum Riehen

Gestalter Stauffenegger + Stutz GmbH, Visuelle Gestalter HFG
Greifengasse 7, CH-4058 Basel
Telefon +41 61 693 02 10, Fax +41 61 693 02 40
mail@st-st.ch

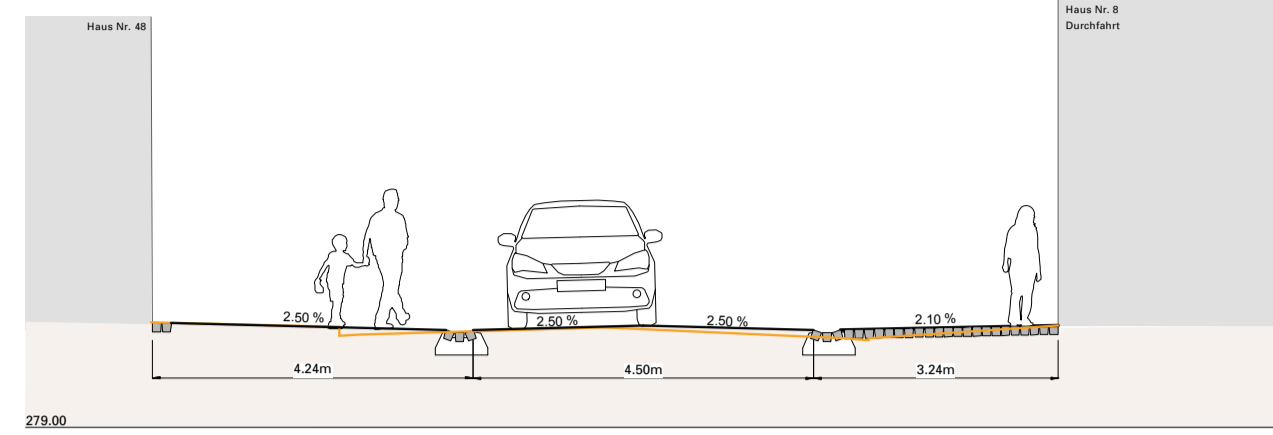
Auftraggeber Gemeinde Riehen
Wettsteinstrasse 1, CH-4125 Riehen 1
Telefon +41 61 646 81 11, Fax +41 61 646 82 59
Sebastian.Olloz@riehen.ch

Vorprojekt Beläge / Hauseingänge

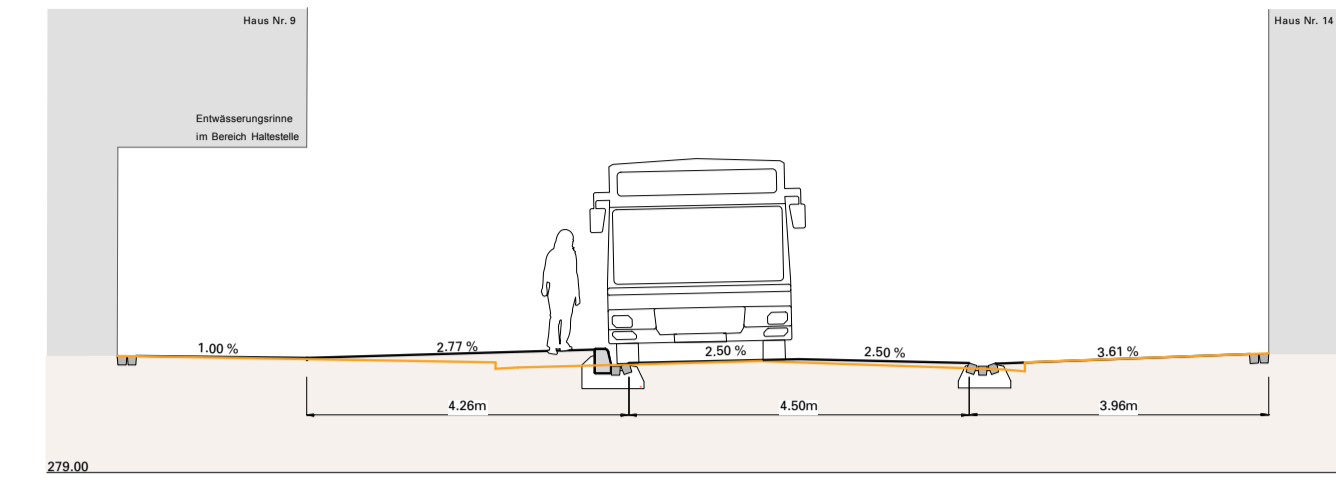
Format A1
Datum 7.1.2014 / CS
Blatt 8



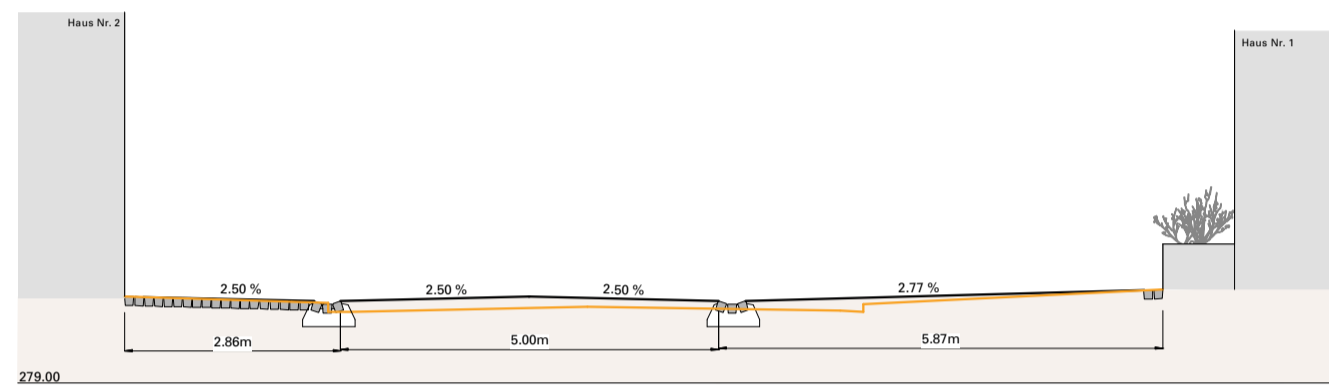
A



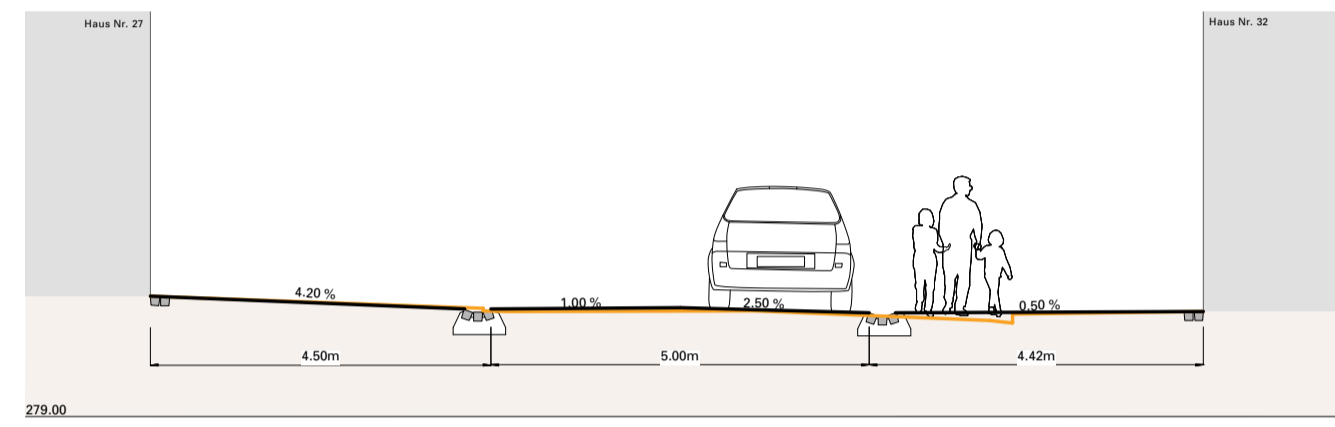
B



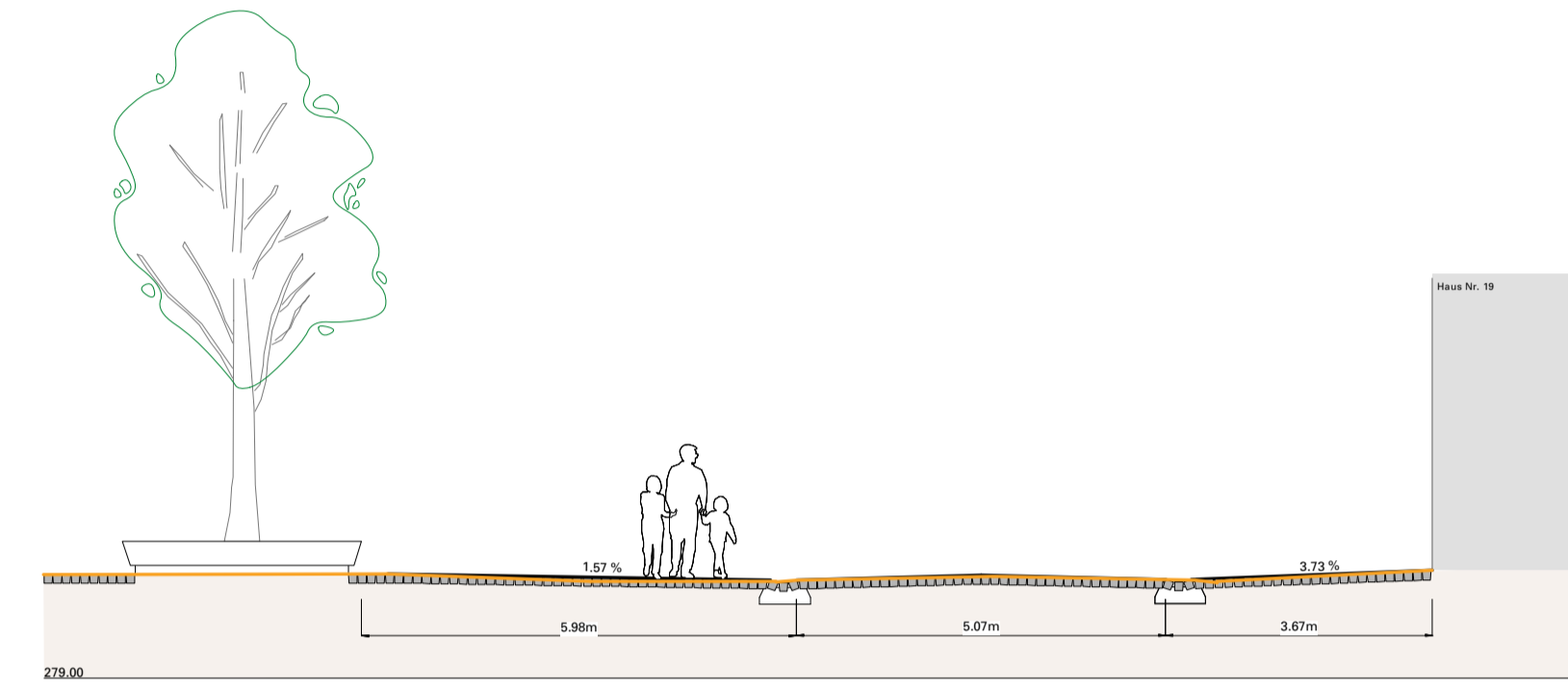
C



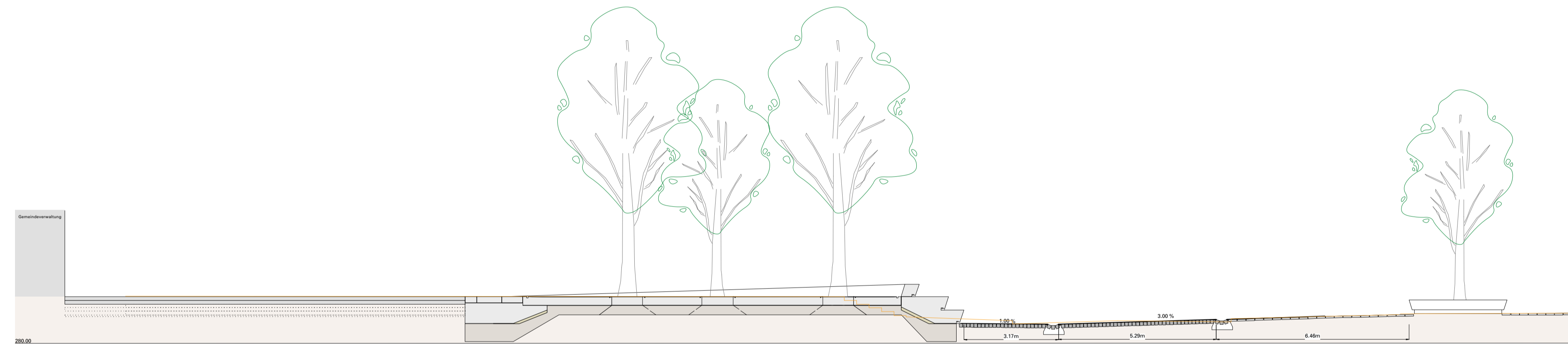
D



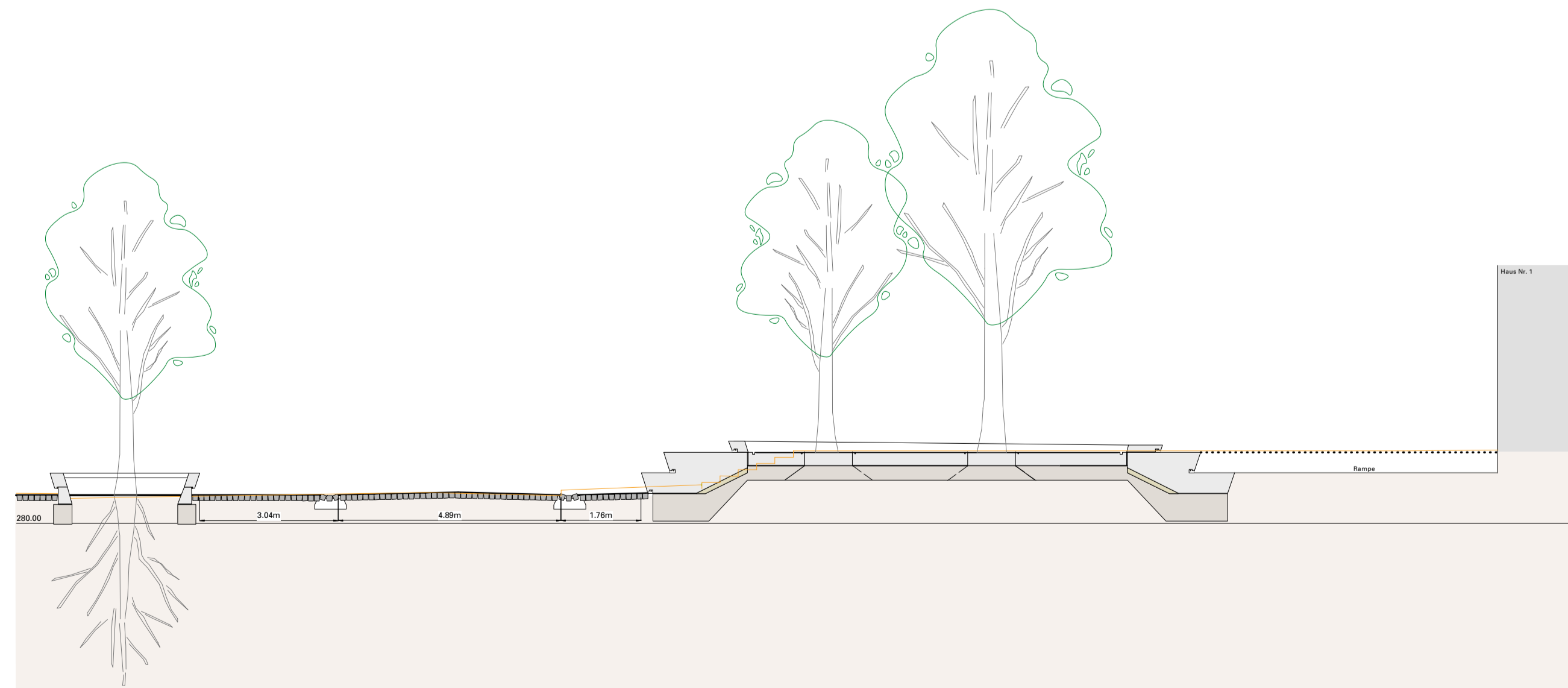
E



H



F



G

— Abbruch



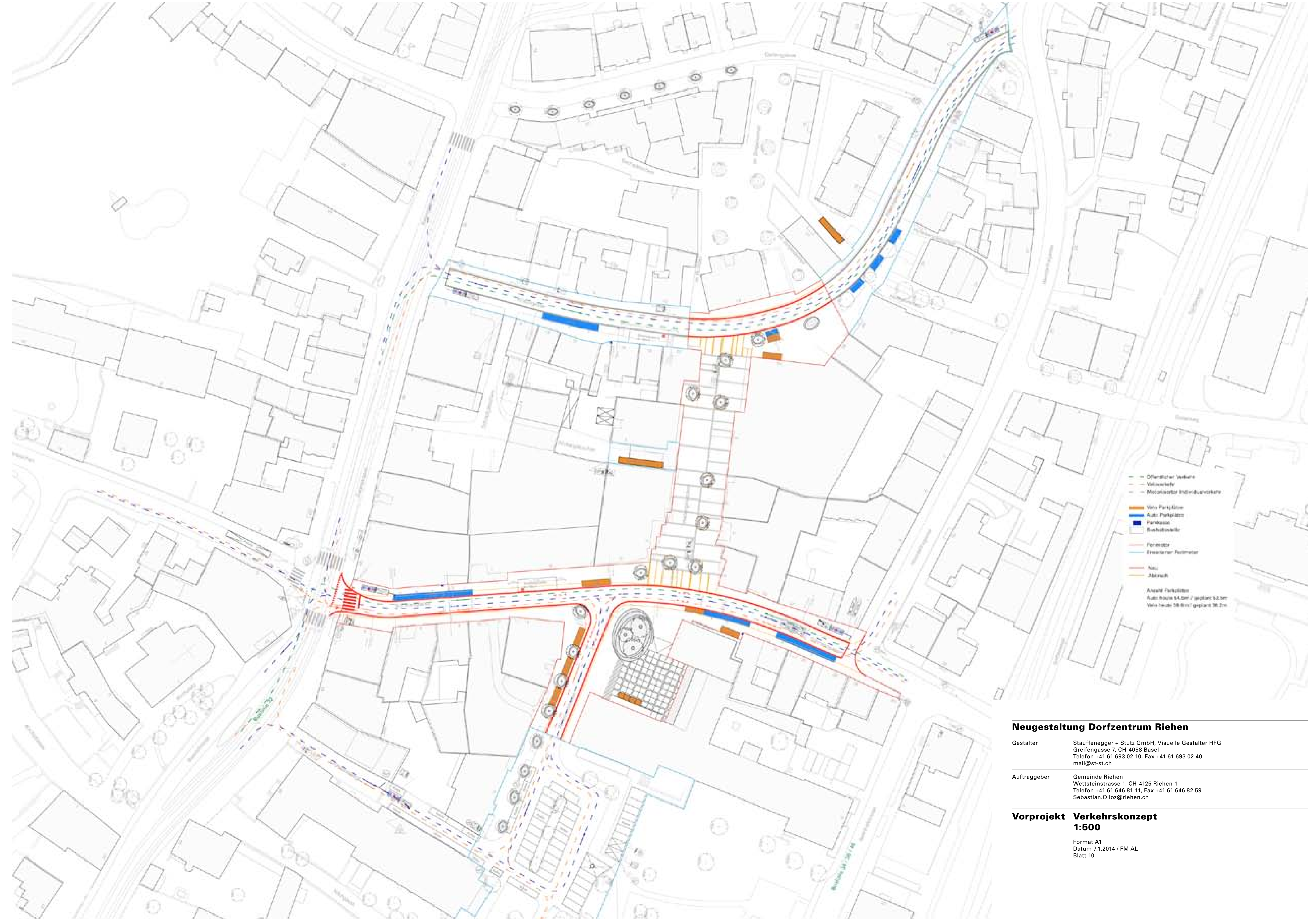
Neugestaltung Dorfzentrum Riehen

Gestalter Stauffenegger + Stutz GmbH, Visuelle Gestalter HFG
Greifengasse 7, CH-4058 Basel
Telefon +41 61 693 02 10, Fax +41 61 693 02 40
mail@st-st.ch

Auftraggeber Gemeinde Riehen
Wettsteinstrasse 1, CH-4125 Riehen 1
Telefon +41 61 646 81 11, Fax +41 61 646 82 59
Sebastian.Olloz@riehen.ch

Vorprojekt Profile Strasse 1:100

Format A1
Datum 7.1.2014 / FM AL
Blatt 9



- - - Öffentlicher Verkehr
 - - - Verkehrsfläche
 - - - Motorisierter Individualverkehr
 - Velo Parkfläche
 - Auto Parkfläche
 - Parkhaus
 - Bushaltestelle
 - Fussweg
 - Erweiterte Fussweg
 - Radweg
 - Abstellplatz
- Anzahl Parkplätze
 Auto heute 54.0m / geplant 52.0m
 Velo heute 58.0m / geplant 58.0m

Neugestaltung Dorfkern Riehen

Gestalter Stauffenegger + Stutz GmbH, Visuelle Gestalter HFG
 Greifengasse 7, CH-4058 Basel
 Telefon +41 61 693 02 10, Fax +41 61 693 02 40
 mail@st-st.ch

Auftraggeber Gemeinde Riehen
 Wettsteinstrasse 1, CH-4125 Riehen 1
 Telefon +41 61 646 81 11, Fax +41 61 646 82 59
 Sebastian.Olloz@riehen.ch

**Vorprojekt Verkehrskonzept
 1:500**

Format A1
 Datum 7.1.2014 / FM AL
 Blatt 10



- Planlinie
- Erweiterter Planlinie
- Lage Profile
- Abkniff
- Beleuchtung:**
- Überkopfleuchte
- Akzentleuchte (2 x 3 Strahler)
- LED-Beleuchtung am Baumschobbe + Treppenanlage
- Belüftung:**
- Plattenlüftung
- Asphalt mit kalter Fläche
- Belüftung unter Oberflächentagesrand
- Baum Baum
- Weidenweiden
- Eibe (bestanden) Lat. (bestanden) Baum
- Weiden auf Gemeindehausplatz
- Baumarten:**
- Weidenweiden + Gemeindelandschaftplatz Weiden
- Weidenweiden Platz
- Weidenweiden Platz (Tropfenbaum)

Neugestaltung Dorfzentrum Riehen

Gestalter Stauffenegger + Stutz GmbH, Visuelle Gestalter HFG
 Greifengasse 7, CH-4058 Basel
 Telefon +41 61 693 02 10, Fax +41 61 693 02 40
 mail@st-st.ch

Auftraggeber Gemeinde Riehen
 Wettsteinstrasse 1, CH-4125 Riehen 1
 Telefon +41 61 646 81 11, Fax +41 61 646 82 59
 Sebastian.Olloz@riehen.ch

**Vorprojekt Technischer Plan
 1:500**

Format A1
 Datum 7.1.2014 / FM AL
 Blatt 11